

Toi aussi, tu peux aider BruZelle

RÉALISE UNE TROUSSE!

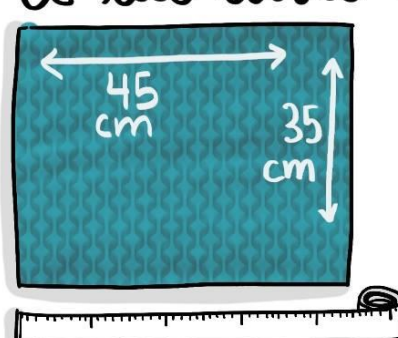


il te faut  
du ruban  
(ou de la cordelette)



60  
cm

et du tissu

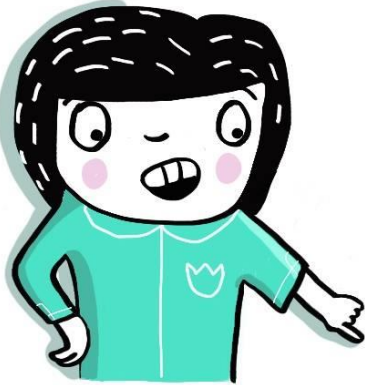


45  
cm

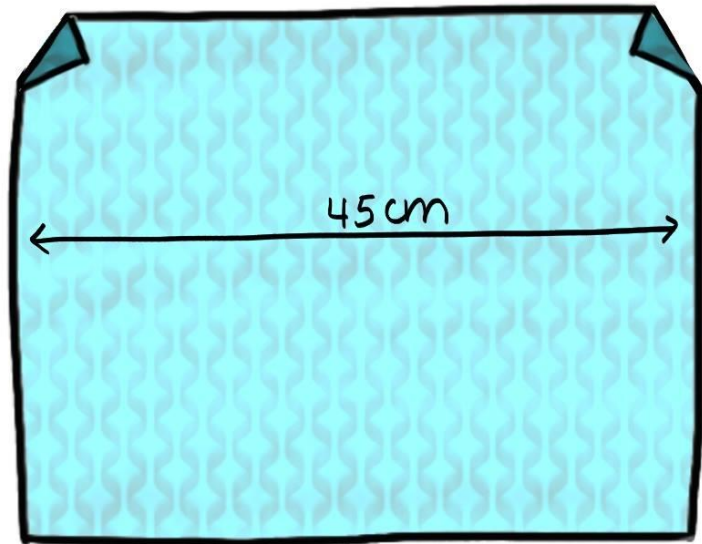
35  
cm

noirela  
vache

①



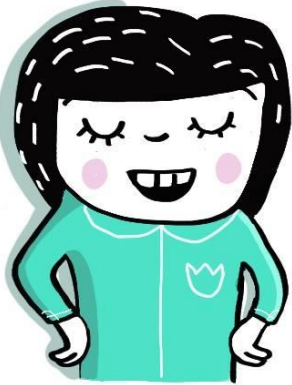
Replie les coins du tissu  
et repasse pour marquer  
les plis au fer



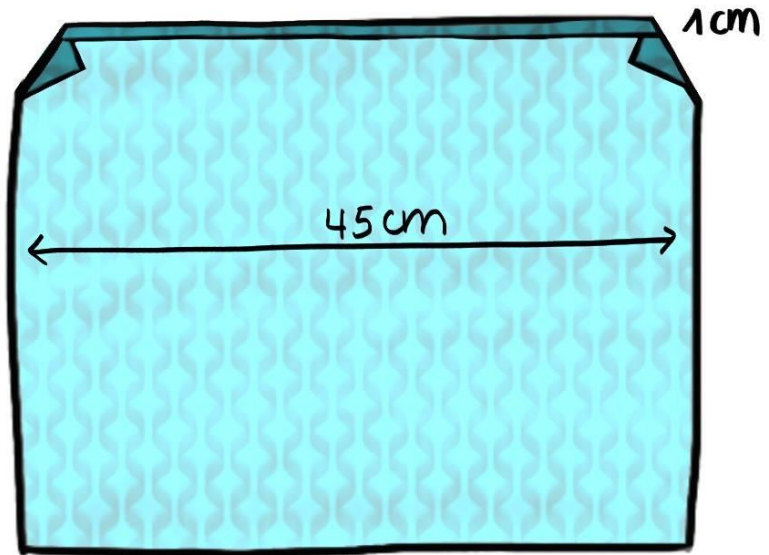
(Ça permettra de réaliser  
une coulisse bien nette)

noirela  
vache

②



Ensuite on replie  
un petit bord d'1 cm,  
et on marque le pli  
au fer à repasser.



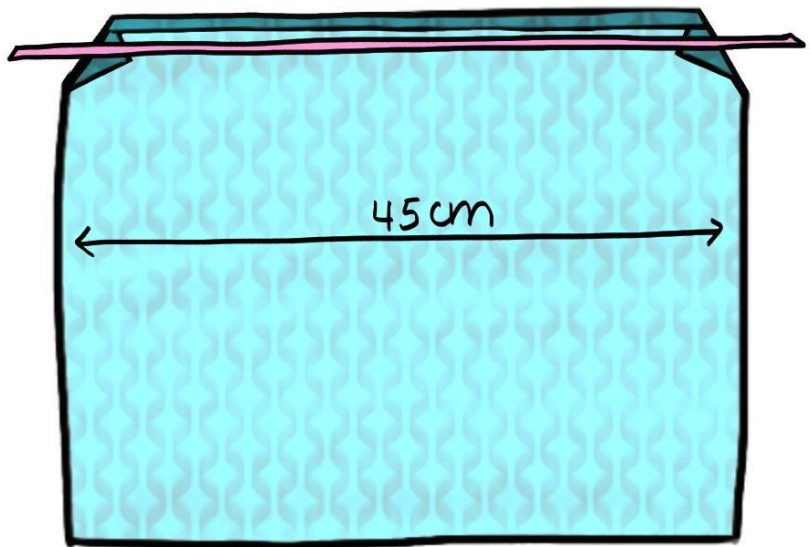
(Ça évitera que la trousse  
ne s'effiloche)

noirela  
vache

③



On dépose le ruban  
(ou la cordelette)  
sur le tissu

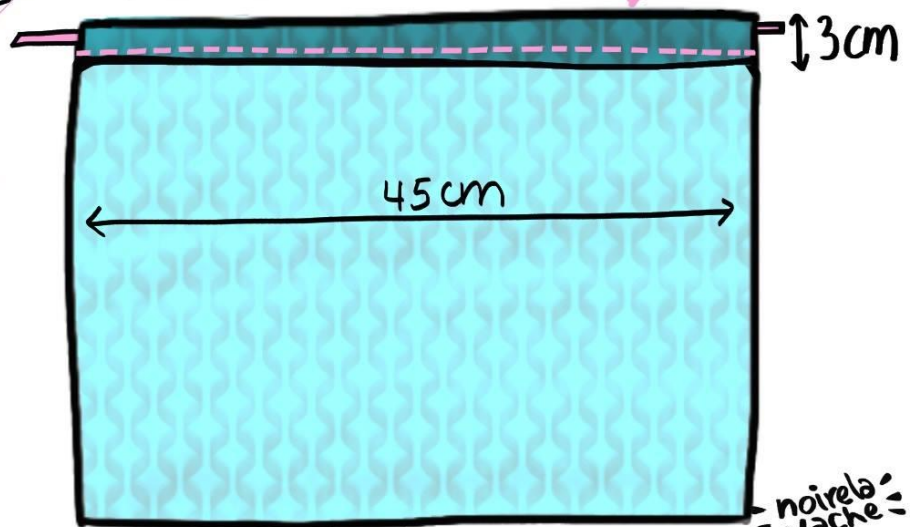
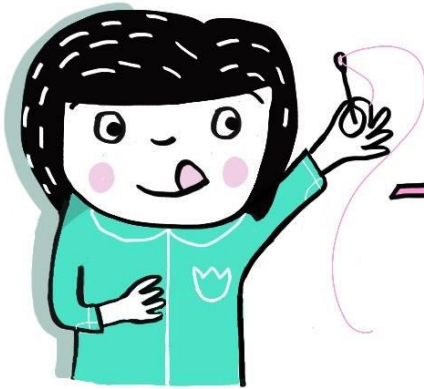


noirela  
vache

④

On replie à nouveau et  
(devine quoi...) on repasse pour  
marquer le pli!

Enfin, on coud.



noire la  
vache

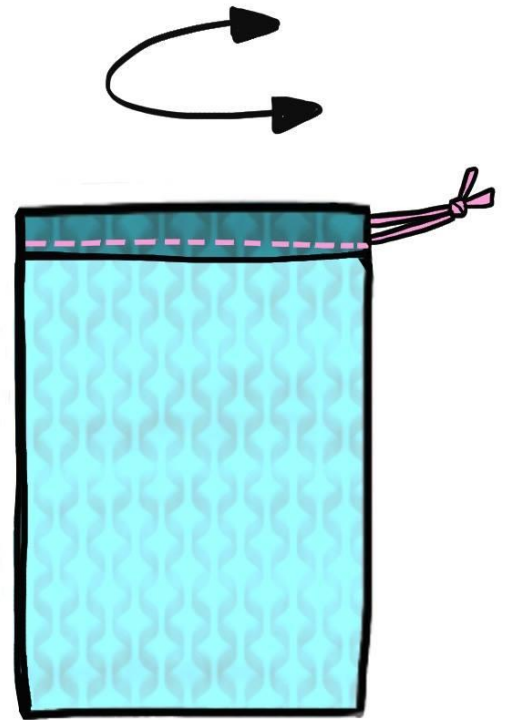
On pique pour former la coulisse, juste  
en dessous du ruban (sans piquer dessus!).

⑤

À présent, replie ton tissu en deux, endroit contre endroit.



C'est le moment de nouer ton ruban, pour éviter qu'il ne s'échappe dans la coulisse...

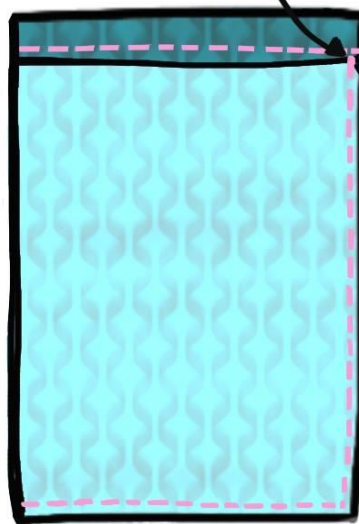


noire la vache

⑥

En fin, on démarre la dernière couture

juste là pour bien



coincer la  
coulisse, sans  
piquer sur  
le ruban.

il me reste plus qu'à  
retourner la tresse sur l'endroit.

BRAVO!

noirela  
vache

Et là, tu es trop content.e  
de ta trousse!



(et tu peux utiliser le même tuto  
pour réaliser des sacs à vrac  
pour aller faire tes courses 🤪)